



SEBASTIAN'S COLLEGE
DEPARTAMENTO DE HISTORIA Y CCSS
DOCENTE: PAULO RUBIO GAETE

PROYECTO N7 DE HISTORIA Y GEOGRAFÍA
"ANÁLISIS DE FUENTES HISTÓRICAS"
QUINTO BÁSICO 2020
FECHA DE ENTREGA: 23 DE NOVIEMBRE

Priorización curricular

OA 13: Reconocer que todas las personas son sujetos de derecho, que deben ser respetados por los pares, la comunidad y el Estado, y que esos derechos no dependen de características individuales, como etnia, sexo, lugar de nacimiento u otras.

I.- Observa detenidamente las siguientes imágenes y luego responde las preguntas que aparecen junto a ellas. Cada una de ellas están en tu libro de asignatura desde las páginas 180 A 187

A Definiciones

Actitud: disposición de ánimo manifestada de algún modo.

Cívico: relativo al civismo.

Civismo: comportamiento respetuoso del ciudadano con las normas de convivencia pública.

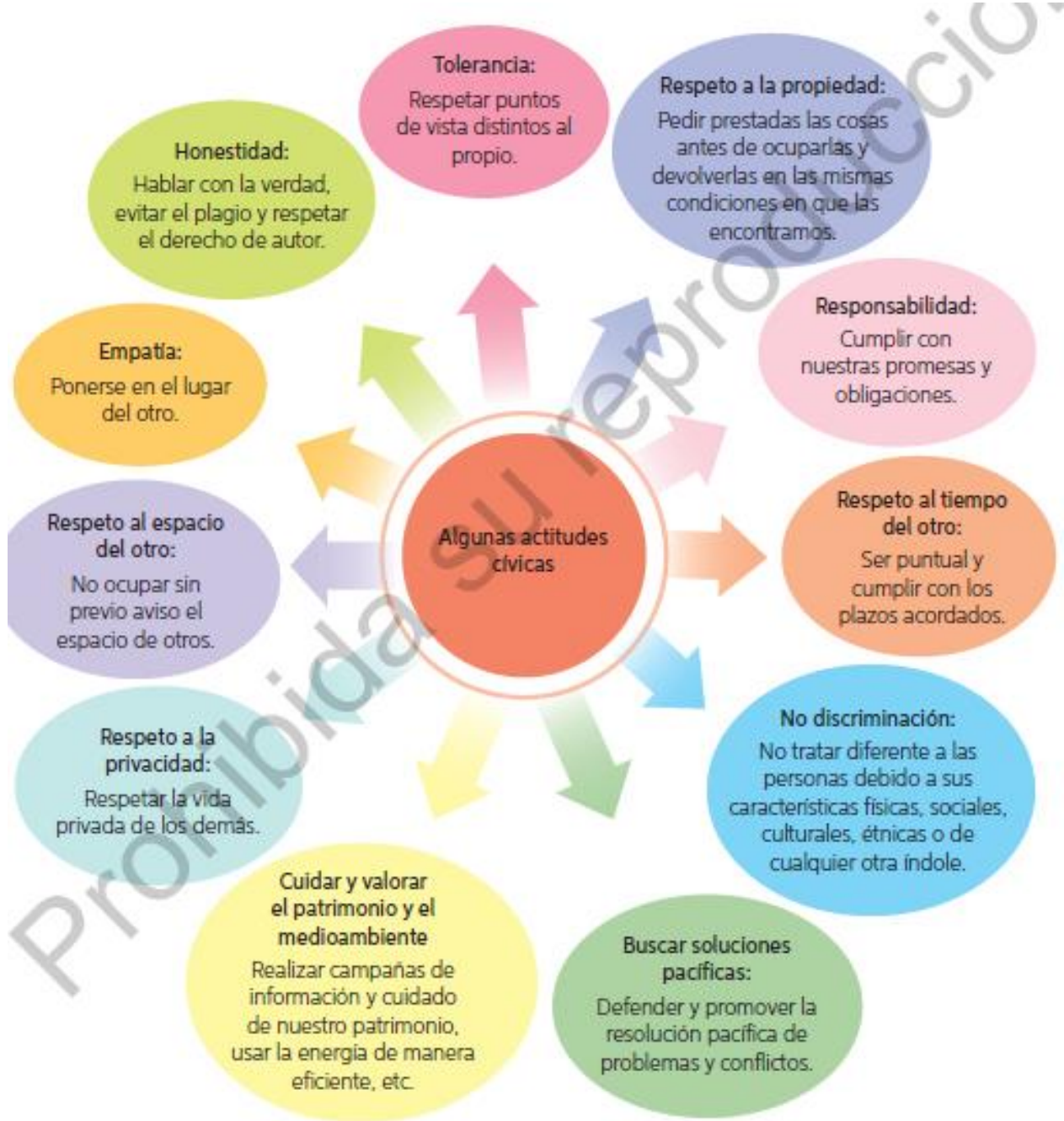
Diccionario de la Lengua Española, 23.ª edición. Real Academia Española.



¿Cuál o cuáles de las actitudes presentes consideras que perjudica(n) o entorpece(n) la buena convivencia?, ¿qué debería(n) mostrar para ser considerada(s) como cívica(s)? Explica.



¿Cuáles de las situaciones presentes en las imágenes corresponden a actitudes cívicas?, ¿qué actitudes cívicas se reflejan en ellas?



Elige 3 actitudes cívicas y construye un breve relato donde se esté cumpliendo la que tú seleccionaste

1.-

2.-

3.-



C "La Unidad de Colecciones y Conservación del Museo Gustavo Le Paige de la Universidad Católica del Norte, ubicado en San Pedro de Atacama, reactivó su programa de voluntariado. Ha recibido, en los primeros meses de 2018, a alumnos, egresados y profesionales chilenos y extranjeros que estudian y/o se desempeñan en las áreas de conservación y arqueología.

Esta iniciativa busca contribuir en el compromiso de preservar y conservar las valiosas piezas de la colección y aportar en la formación y capacitación de los voluntarios a partir de una enriquecedora experiencia profesional.

Entre las actividades que desarrollaron los voluntarios se destacan el registro, la documentación, la catalogación y la actualización de la bases de datos del material cultural".

Adaptado de Voluntarios colaboran en trabajos de conservación de las colecciones arqueológicas del Museo Le Paige (9 de abril de 2018). En www.iaa.ucn.cl

D "Cuatro días intensos fueron los que vivieron los voluntarios de la Fundación Reforestemos Patagonia, luego de que plantaran 9000 nuevos árboles nativos, específicamente lengas, en la Reserva Nacional Cerro Castillo, Región de Aysén. La alegría y la emoción es especial este año, pues por primera vez la fundación logró superar la meta de plantar 6000 árboles en sus voluntariados, sumando a la fecha un total de 37.000 árboles. Los más de 30 voluntarios fueron capacitados por el equipo forestal de Reforestemos Patagonia en compañía de funcionarios de Conaf para realizar la operación forestal y aportar así con su grano de arena al cuidado del planeta".

Sexto Voluntariado Reforestemos Patagonia, (24 de abril de 2017). En www.reforestemos.cl.

Identifica, en cada fuente, las maneras en que se protege el patrimonio. Luego, describe esas formas de protección.

| | |
|----------|--|
| A | |
| B | |
| C | |
| D | |

ESTRATEGIAS PARA CUIDAR EL MEDIO AMBIENTE



Reciclar es sencillo. El primer paso para hacerlo es separar tu basura. Algunos materiales que día a día descartamos pueden reutilizarse muchas veces, o incluso de manera indefinida. El cartón, el vidrio, metales como el aluminio o materiales como el plástico son potencialmente reciclables. El solo hecho de separarlos del resto de la basura ya es de gran ayuda, pues hay gente que se dedica a recolectarlos y venderlos para su reciclaje.



El uso eficiente de recursos como el agua y la energía eléctrica se ha vuelto cada vez más necesario. Con algunos pequeños cambios puedes hacer una gran diferencia. Por ejemplo, puedes cambiar las ampolletas de tu casa por otras de bajo consumo y apagar las luces en los lugares que no se vayan a ocupar. De igual forma, puedes revisar las llaves de agua en tu casa para asegurar que cierren bien y no tengan goteras.



Recoger tu basura. Una de las formas más comunes de dañar un entorno es ensuciando. Recoger tu basura es algo que deberías hacer siempre en cualquier lugar, ya sea en un parque nacional, una plaza, tu colegio o tu casa.



Respetar la flora y fauna. En la mayoría de los casos las plantas y animales no están preparados para interactuar con las sociedad humana. Si visitas un parque nacional, es especialmente importante que no intentes interactuar con los animales que viven allí ni cortes sus plantas, árboles y flores. Muchas de estas especies están en peligro de extinción y la mejor forma de cuidarlas es solo observándolas.

POR CADA UNA DE LAS ESTRATEGIAS PARA CUIDAR EL MEDIO AMBIENTE ESCRIBE UNA PRACTICA QUE PUEDES HACER EN TÚ CASA PARA CUIDAR EL MEDIO AMBIENTE

LA EVALUACIÓN SUMATIVA DE NUESTRA ASIGNATURA SERÁ EL MARTES 24 DE NOVIEMBRE Y TENDRÁ LOS CONTENIDOS DE ESTE PROYECTO DE APRENDIZAJE. NO FALTES A NUESTRAS CLASES ONLINE PARA PREPARTE A LA PRUEBA.

TODAS LAS DUDAS PUEDES HACER LLEGAR A TRAVES DE LA PLATAFORMA NEWS.
CUANDO TERMINE TU TRABAJO FOTOGRAFIALO O ESCANEALO Y SÚBELO AL CORREO:
CONVIVENCIASEBASTIANSCOLLEGE@GMAIL.COM ASÍ CONOCER TU TRABAJO Y AYUDARTE A
MEJORAR SI ES NECESARIO

Puedes profundizar contenidos en: aprendoonlineamineduc.cl